

## 学校自己評価

学校自己評価とは、戸田中央看護専門学校が、組織的・継続的な教育活動の改善を行い、学生・卒業生、関係者との連携協力による特色ある学校づくりを推進するために行う評価のことです。

学校評価は教育機関としての機能を包括的に判定する学校関係者評価と、教職員による学校運営全般、卒業生による教育活動等、在校生による授業アンケートの評価からなっています。

## 令和元年度の取り組みと評価

<令和元年度 学校自己評価結果と前年度の比較>

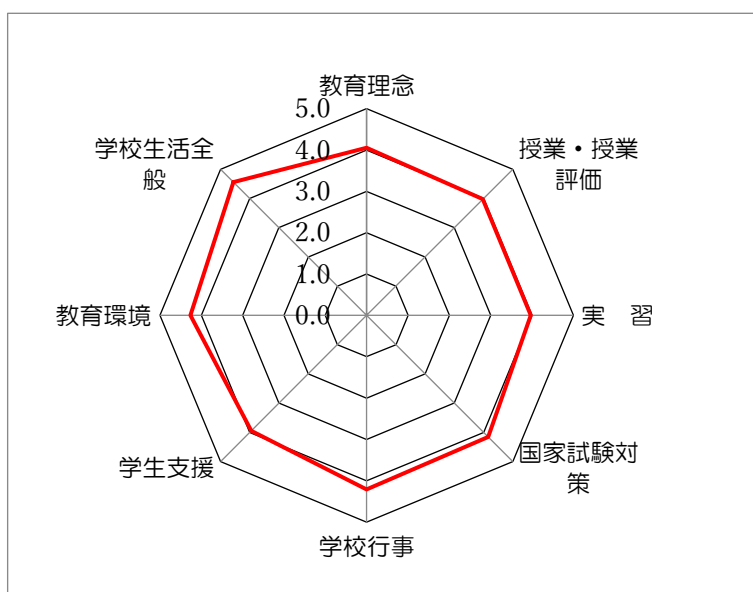
表1 大項目評価

評価基準 5 大いに当てはまる 4 当てはまる 3 どちらでもない 2 当てはまらない 1 まったく当てはまらない

上段：令和元年度 下段：平成30年度

	I	II	III	IV	V	VI	VII	VIII	IX	X
	教育理念 目標	学校運営	教育活動	学修成果	学生支援	教育環境	学生の受け 入れ募集	財務	法令等の 遵守	社会貢献 地域貢献
卒業生	4.1		4.0	4.2	4.0	4.3				
	3.9		3.9	3.9	4.0	4.0				
在校生	3.7		3.9	3.7	4.2	4.1				
教職員	3.9	3.7	3.7	4.2	3.9	3.9	3.8	3.5	4.0	4.3
	3.9	3.5	3.7	3.5	3.7	3.8	3.7	3.0	3.9	4.0
平均										3.9
										3.6

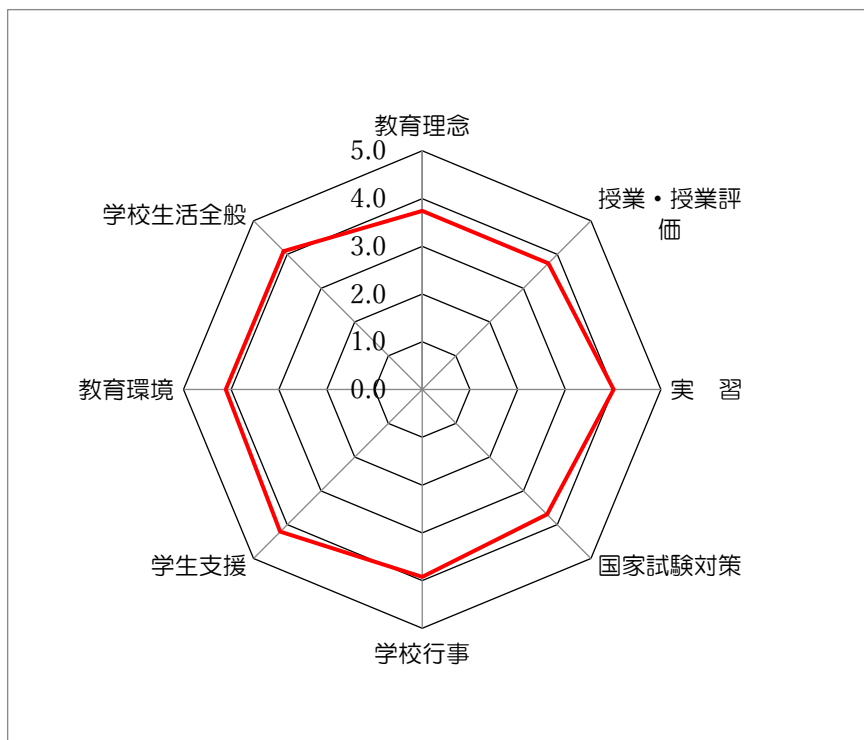
図1 大項目評価のレーダーチャート(1) 卒業生アンケート



「授業・授業評価」と「実習」を「教育活動」、「国家試験対策」を「学修評価」として評価する。

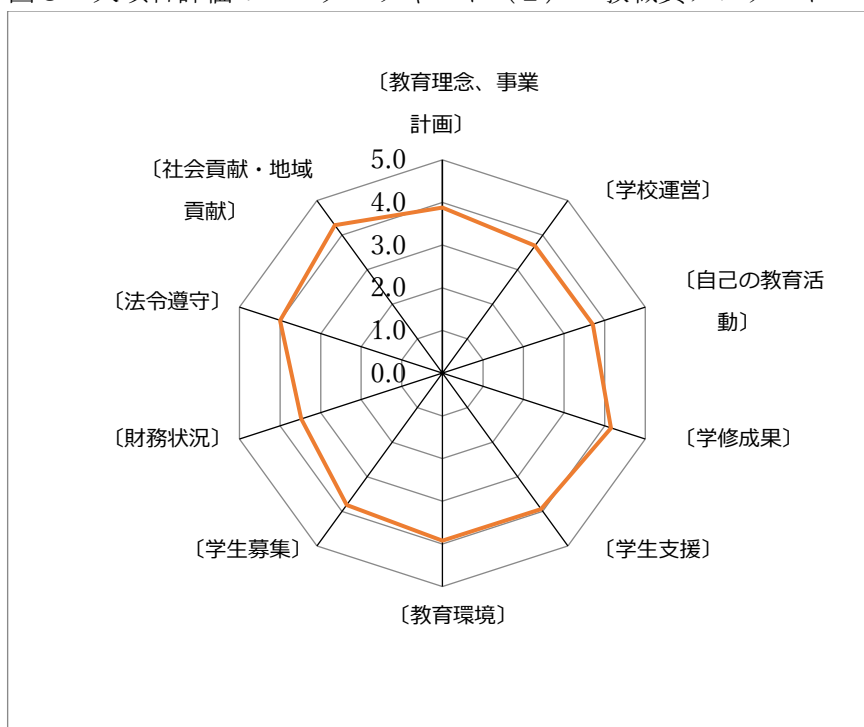
平成30年度卒業生108名中56名(回答率51.9%)、卒業後6カ月が経過した時点で調査した。全体の評価は4.0を超える評価であり、本校の教育は概ね良好であると評価される。

図2 大項目評価のレーダーチャート（2） 在校生アンケート



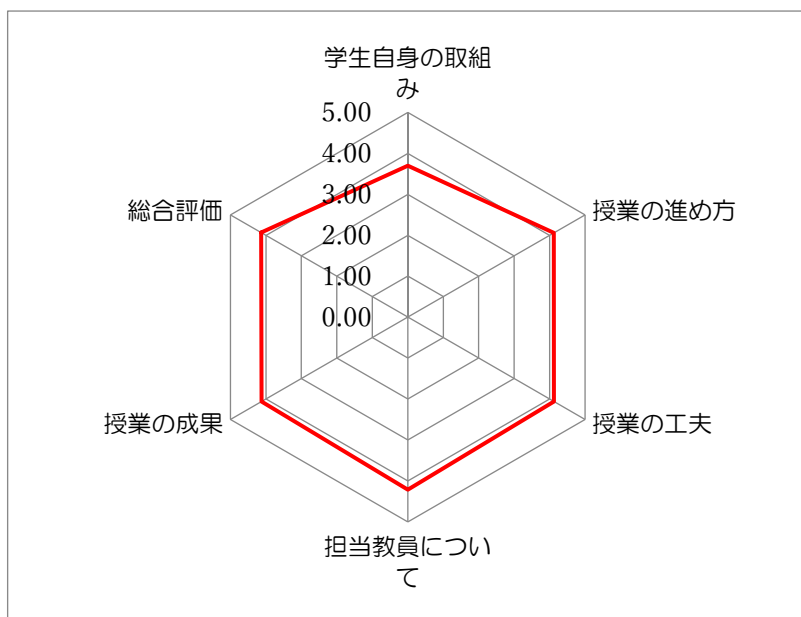
2年生 105名、1年生 121名回答。  
 全体の評価は3.7以上の評価であり、本校の教育は概ね良好であると評価される。

図3 大項目評価のレーダーチャート（2） 教職員アンケート

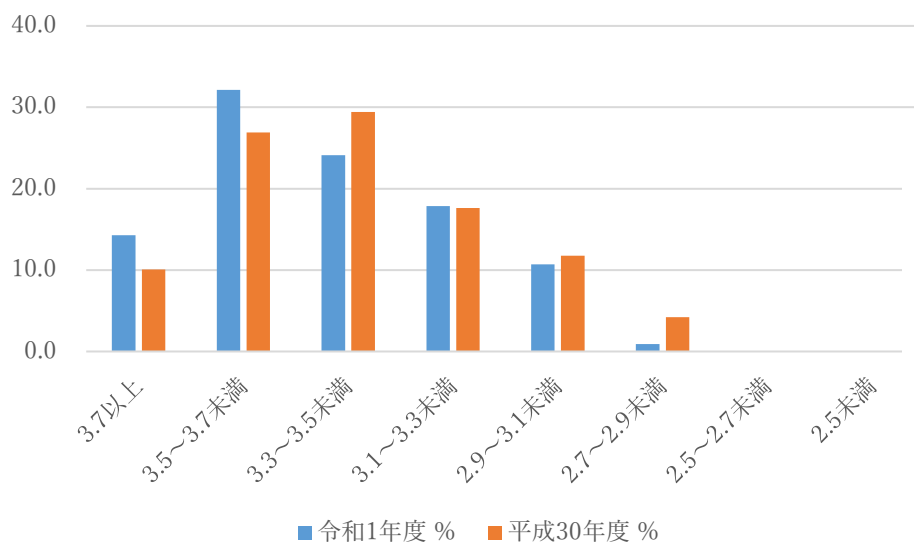


教職員 42名回答。  
 全体の評価は、平均3.9である。

図3 授業評価のレーダーチャート 在校生アンケート



令和元年度の授業評価アンケートは述べ60名の教員に対し実施した。総合評価は4.1であった。



本校のGPA (Grade Point Average) は、3年間を通した各科目の成績をA評価は4点、B評価は3点、C評価は2点、D評価は1点と数値化し、値の合計点を履修科目数で割り算して平均をとったものである。

GPA 平均は、令和元年度 3.43、平成30年度は 3.38 であった。

図4 GPA (Grade Point Average)

表2 学年目標 自己評価結果

1年生 学年目標 自己評価結果			2年生 学年目標 自己評価結果		
	1年次目標	平均		2年次目標	平均
礼	①学習者としてのコミュニケーションの基本を身につける	3.88	礼	①集団の中でコミュニケーションをとり協働できる	3.91
	②リーダーシップ、メンバーシップを意識して行動する	3.87		②リーダーシップやメンバーシップを発揮し、役割行動をとる	3.77
	③社会的道徳心をもった行動をとる	3.94		③倫理的に配慮した行動をとる	4.02
智	④疑問を解決しようとする行動をとる	3.18	智	④自己の課題を評価し修正していく	3.04
	⑤自分を取り巻く環境に関心を持ち、疑問を持つ	3.84		⑤文献などから役立つ知見を選び、活用する	3.34
	⑥自己の生活を整え、健康な生活習慣を身につける	3.63		⑥自己及び周囲の人の健康拡大に向けた行動をとる	3.65
	⑦医療・保健・福祉における行政の役割及び現在の課題を知る	2.81		⑦医療・保健・福祉のシステムを理解し活用する方法がわかる	3.01
技	⑧生活を整えるための基本的な技術を習得する	3.66	技	⑧対象の充足されないニーズを導き出し、個性をもった生活を整えるための援助を実践する	3.43

1年次 学年目標 自己評価

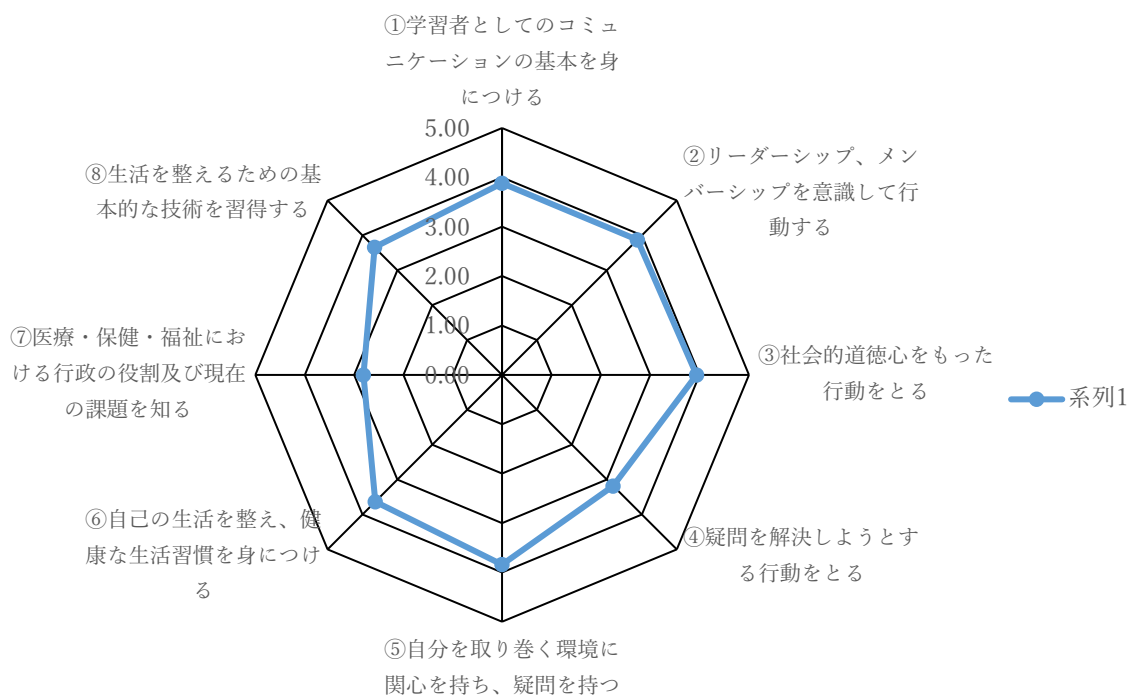


図5 1年次 学年目標 自己評価結果

## 2年次 学年目標 自己評価

● 系列1

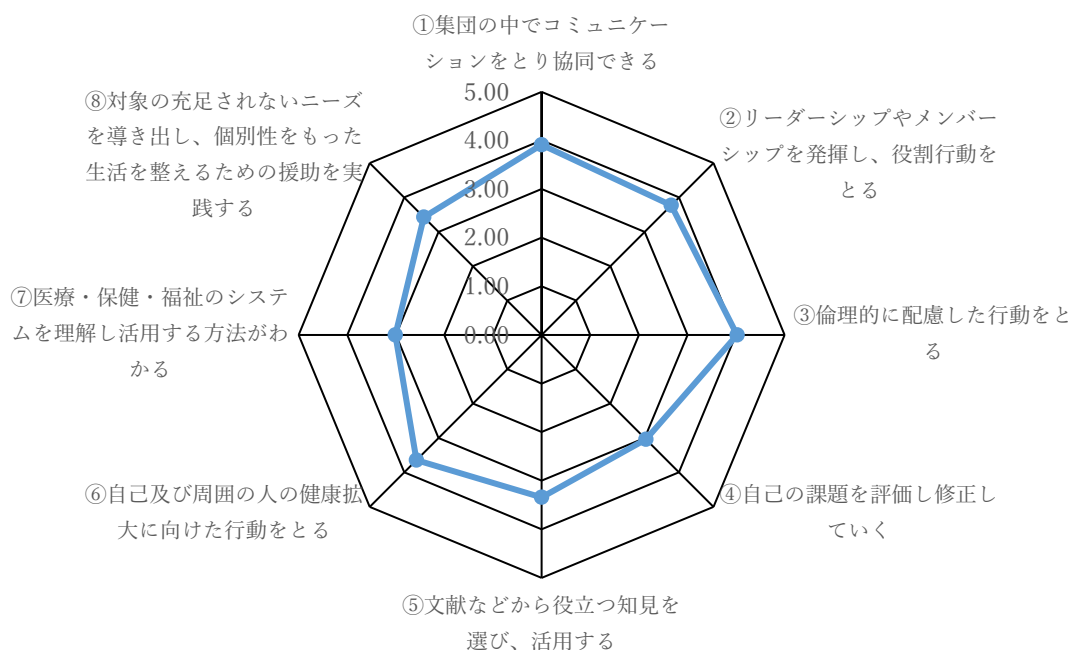


図6 2年次 学年目標 自己評価結果

### 《令和元年度 保護者会》

	時期	参加人数	目的・主な内容
1年生	入学式	120名	・学習習慣を身につけ、看護学生としての姿勢を整える支援 －学校と家庭の連携をはかる－ 1年次の主な行事、単位認定・学習評価、演習に関すること
2年生	7月	76名	・国家試験、領域別実習に向けた準備を整える支援 全国模試の結果の見方、実習の概要、海外研修、学生生活のようす
3年生	11月	73名	・国家試験に向けての支援 国家試験の概要、国家試験に向けての準備、学校の取り組み 学生生活のようす

表2 図書室利用状況 利用者数(名) 上段：令和元年度 下段：平成30年度

1年生	2年生	3年生	教員	学外者	学生総数	総数(名)
1,572 (-21%)	6,945 (-32%)	8,550 (+4%)	1,395 (+4%)	125 (-24%)	17,067 (-16%)	18,587 (-15%)
1,990	10,161	8,251	1,344	164	20,402	21,910

表3 令和元年度 ボランティア活動への参加延べ人数

ボランティア活動	人数 (名)
グリーンビレッジ 蕨・グリーンビレッジ 朝霞台 夏祭り	35 名
グリーンビレッジ 安行 夏祭り	23 名
とだ優和の杜 夏祭り	40 名
ピンクリボン運動	150 名
戸田中央総合病院・戸田中央産院合同大規模災害訓練	90 名
さいたま国際マラソン全校ボランティア	360 名
戸田市消防総合演習	120 名
都立光が丘公園災害時共助訓練	26 名
	844 名

表4 令和元年 研修への参加延べ人数 (教員)

区 分	人数 (名)
授業設計	13 名
シミュレーション	8 名
教育実践	7 名
学会	4 名
教育評価	4 名
看護実践	3 名
管理	3 名
カリキュラムマネジメント	1 名
総数 (複数回参加有)	43 名